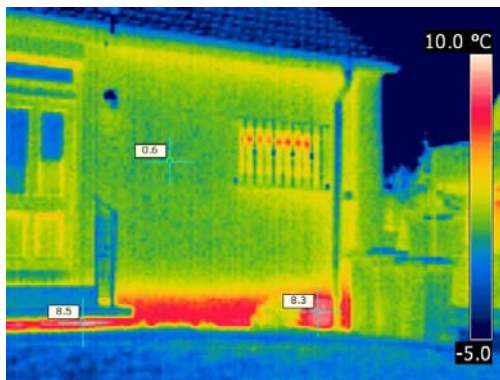
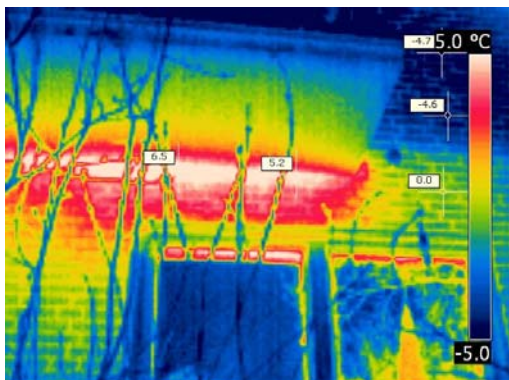
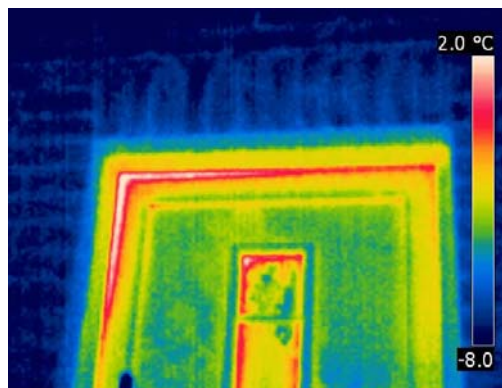
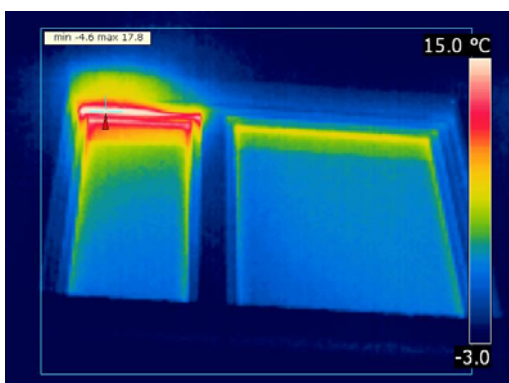


Gebäudethermografie - schnelle Erkenntnisse zur Gebäudebewertung

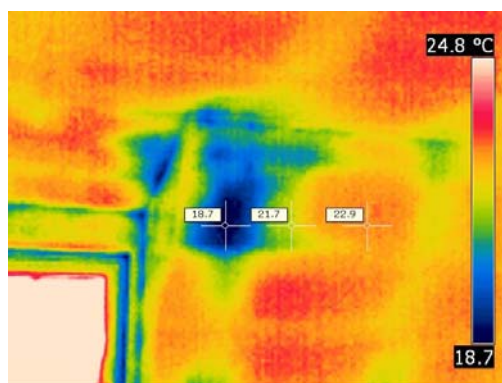
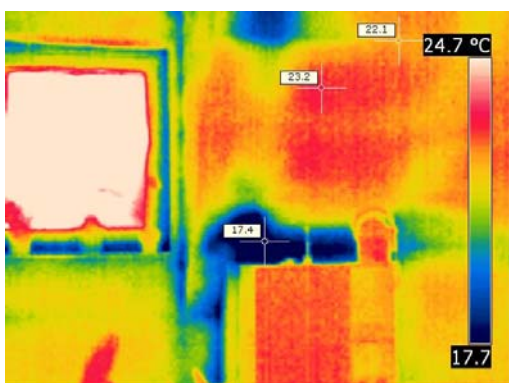


Thermografische Aufnahmen zeigen Temperaturunterschiede auf der Oberfläche von Bauteilen, durch die bildliche Darstellung der infraroten Strahlung.

Vor dem Hintergrund ständig steigender Energiepreise und dem Energiepass nimmt die Bedeutung der Thermografie an Gebäuden immer mehr zu. Energieverluste durch mangelhaft ausgeführten Wärmeschutz, Undichtigkeiten und Feuchtigkeit lassen sich mit thermografischen Bildern finden und darstellen.

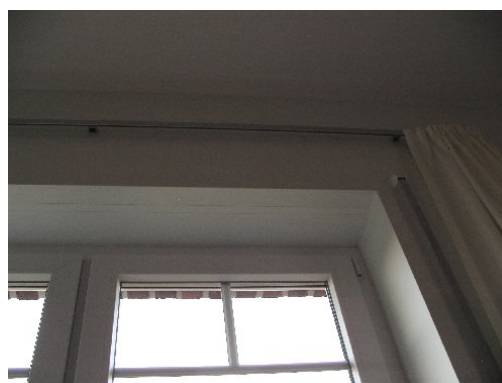
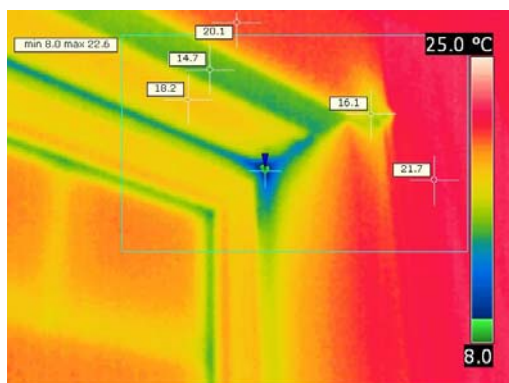


Beim unkontrollierten Luftwechsel an Gebäuden, zum Beispiel durch undichte Fenster und Türen kann sich der Energiebedarf schnell vervielfachen.

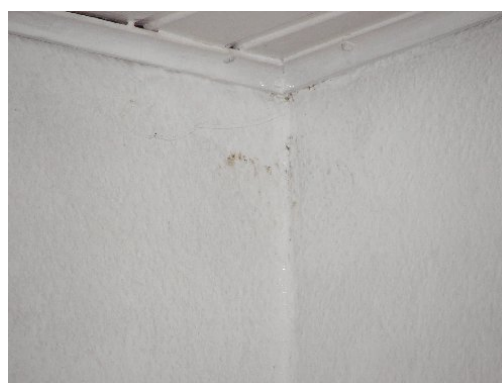
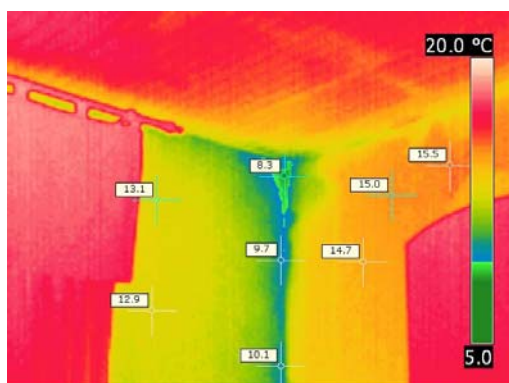


Undichte Dampfsperren lassen sich mit der Thermografie schnell und ohne Beschädigung der vorhandenen Wand, sehr genau darstellen. Schon wenige undichte Stellen (z. B. Kabeldurchlässe, Steckdosen, mangelhafte Verklebungen...) machen eine Dampfsperre wirkungslos. Warme Innenraumluft gelangt in die Dämmung, kühlt dort ab, und die in der Luft enthaltene Feuchtigkeit schlägt sich in Form von Tauwasser nieder.

Tauwasser bildet mit Tapeten und ähnlichen Untergründen eine gute Grundlage für Schimmel.



Das Kennzeichnen von Mindesttemperaturen, durch gesonderte Farben, stellt eine gute Möglichkeit auf solche Schwachstellen hinzuweisen.



Viele Probleme lassen sich nur durch die Kombination von Innen- und Außenthermografie finden und erklären.

Zur energetischen Bewertung eines Hauses bietet sich eine Energieberatung im Zuge thermografischer Aufnahmen an. An Hand der Bauteile des Objektes, der Anlagentechnik zur Beheizung des Gebäudes und zur Warmwasserbereitung wird der Energiebedarf des Objektes ermittelt.

Lassen Sie sich zum Energieausweis und zur Thermografie von Erik Wendland beraten. Sie erreichen ihn telefonisch unter (0 40) 72 73 73-13 donnerstags in der Zeit von 8 bis 16 Uhr und freitags von 8 bis 12 Uhr, oder schicken Sie Ihre Anfrage per Mail an erik.wendland@erw.de. Das e-werk Reinbek Wentorf ist Mitglied im Bundesverband für angewandte Thermografie. (VATH) und Erik Wendland nach DIN EN 473 Stufe II zertifiziert.

e-werk Reinbek-Wentorf, Hermann-Körner-Str. 61-63, 21465 Reinbek
Telefon (0 40) 72 73 73 0, Fax (0 40) 72 73 73 -10, info@erw.de, www.erw.de

Vor Ort für Sie da

